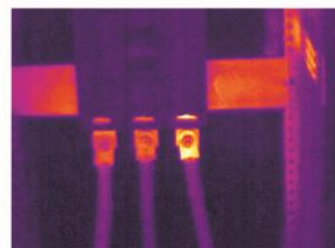


Cámara termográfica híbrida de mano IR-160H








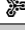
Imágenes y mediciones térmicas

- ✦ Permite visualizar temperatura de materiales entre -20 y 350 °C
- ✦ Precisión de $\pm 2^{\circ}\text{C}$, o $\pm 2\%$ de la lectura para más de 100°C
- ✦ Captura de imágenes y videos almacenados en tarjeta SD
- ✦ Salida de video analógico CVBS para grabación en DVR
- ✦ Batería de Ion-Litio integrada, permite hasta 3hs de uso continuo

Introducción

Las nuevas cámaras termográficas de Cygnus electronics son utilizadas para realizar mediciones y registros térmicos profesionales en ambientes donde es necesario hacerlo a distancia, tales como procesos industriales, tóxicos, excesivamente calientes o con riesgo de choque eléctrico. Permite grabar imágenes y video en una memoria externa SD de hasta 32Gb en formato JPEG y H.264, o bien transmitirlos en formato analógico CVBS o través de la red mediante su interfaz Ethernet. Su sensor de alta resolución en conjunto con el lente ajustable permite obtener imágenes térmicas muy bien definidas y con lujo de detalles. Algunas de sus aplicaciones más populares son en procesos industriales, calderas o motores, en líneas de alta tensión y potencia eléctrica, en estudios de eficiencia energética o flujo térmico en edificaciones, monitoreo preventivo en sistemas de energías renovables, en equipos de comunicaciones, o bien para realizar análisis de disipación en la industria electrónica, ya sea a nivel de circuito o de componente.

Especificaciones

Modelo	IR-160H
Sensor	Microbolómetro FPA no refrigerado de 160x120 px
Rango espectral	8-14 μm
Sensibilidad	$< 0.06\text{ }^{\circ}\text{C} @ 30\text{ }^{\circ}\text{C}$
Lente térmico	Foco ajustable de 0.5m a infinito Campo de visión de 25° (H) x 19° (V)
Resolución espacial	2.72 mrad
Cámara óptica	1 Mpx con LEDs IR para visión nocturna
Rango de medición	de -20 a $350\text{ }^{\circ}\text{C}$
Precisión	$\pm 2^{\circ}\text{C}$ o $\pm 2\%$ de la lectura, lo que sea mayor
Corrección de rango	Automático o manual
Corrección de emisividad	Variable entre 0.01 y 1.0
Corrección de fondo	Automático según ajustes de usuario
Corrección de ambiente	Automático según ajustes de distancia de objetivo, humedad y temperatura
Visualización	Pantalla de 3.6" TFT LCD (640 x 480px) táctil 11 paletas de colores intercambiables Imagen térmica / Imagen óptica / Imagen fusionada
Punto de medición	<ul style="list-style-type: none">  5 puntos específicos  5 áreas (máximo, mínimo y promedio)  2 líneas (máximo, mínimo y promedio)  Isotermas  delta T  Alarma
Láser	Puntero láser para centrado de imagen (clase 2, 1mW / 635 nm / IEC60285)
Almacenamiento	Memoria externa de hasta 32Gb. Modo manual o automático Opcionalmente nota de voz de hasta 60s para cada imagen
Batería	De ion-litio recargable, permite autonomía de hasta 3hs Recarga a través de adaptador de 12 V incluido
Condiciones ambientales de trabajo	Temperatura de trabajo: -15°C a $+50^{\circ}\text{C}$ Humedad Relativa $< 95\%$ RH (sin condensación)
Estanqueidad y certificaciones	IP54 Impacto: 25G, IEC68-2-29 Vibraciones: 2G, IEC68-2-6
Dimensiones (AnchxProfxAalto)	105 x 245 x 230 mm
Peso con batería incluida	1 kg



Para más información sobre Cygnus Electronics visite: www.cygnus.la – Cygnus Electronics y su respectivo logo son marcas registradas de Cygnus Electronics y /o sus afiliados en la Argentina y otros países. Cualquier marca de terceros mencionada es propiedad de sus respectivos dueños.

Impreso en Argentina